




**GRUPO**

**IG**

**HOSTO**

**Constructora Hostotipaquillo**



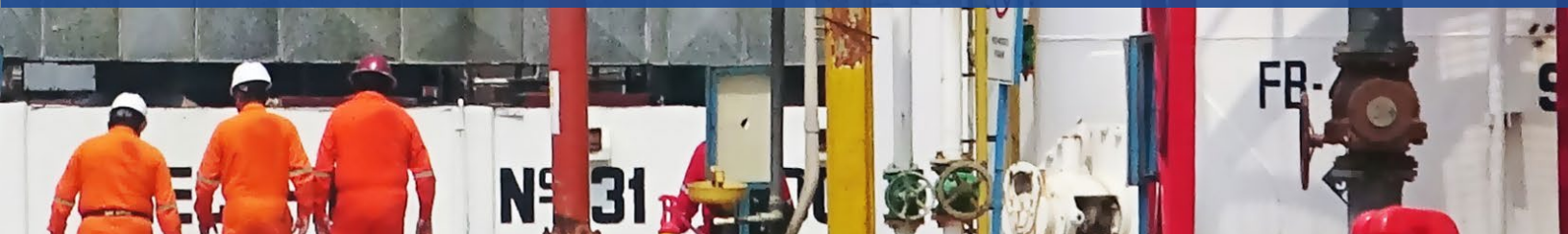
Constructora Hostopaquillo

*H O S T O*

Empresa 100% Mexicana fundada en 1989, conformada por un grupo de especialistas del ramo de la construcción; los cuales se unen con el objeto de proporcionar los servicios de fabricación, ingeniería de proyectos (industriales, ductos, puentes, carreteras, aeropuertos y desarrollos de ingeniería básica y de detalle), así como el diseño y fabricación de tipo industrial.

Teniendo cinco divisiones básicas que son: División Civil e Infraestructura, División Mantenimiento Industrial, División de Construcción Industrial, División de Tecnologías de información con aplicaciones Industriales: integradas por un grupo de ingenieros especialistas en diversas técnicas de producción.

Lo que permite desarrollar, innovar y modernizar sistemas desarrollados por la gerencia de proyectos (Project Management) con la visión a futuro del procedimiento de ejecución para los trabajos y su integración con todas las especialidades que intervienen en la realización en las obras en tiempo y costo, a fin de contar con información eficaz para la toma de decisiones óptimas.



## Divisiones

Mantenimiento Industrial

Construcción Industrial

Fabricación Industrial

Civil e Infraestructura

Automatización, Control y T.I.



## Cobertura

Grupo Hosto, es una empresa con amplia experiencia en el diseño, ingeniería, construcción y mantenimiento de plantas industriales, infraestructura y vivienda al servicio del gobierno federal, así como la industria de iniciativa privada, también somos especialistas en la elaboración de desarrollo de procesos para plantas industriales.

Proporcionando servicios en toda el área metropolitana, así como en las principales ciudades de los diferentes estados de la república mexicana, tales como: **Hidalgo** (Tula de Allende), **Morelos** (Cuernavaca), **Guanajuato** (Salamanca), **Veracruz** (Minatitlán), **Campeche** (CD del Carmen), **Nuevo León** (Cadereyta), **Tamaulipas** (Tampico Madero), **Oaxaca** (Salina Cruz), **Guadalajara** (Zapopan - Jalisco), todo coordinado mediante un sistema de control desde las oficinas centrales ubicadas en la Ciudad de México.



Esta empresa tiene a su disposición personal técnico, administrativo, directivo, de soporte y de campo capacitado y calificado dentro del ramo industrial, soportado bajo lineamientos y normas nacionales e internacionales.

Teniendo apoyo en el trámite laboral, mediante un convenio celebrado con la confederación de trabajadores de México (CTM), contado con procedimientos de uso de maquinaria, equipo y herramienta para asegurar la más alta calidad, los mejores tiempos de ejecución, al menor costo del mercado nacional e internacional.

## Mantenimiento Industrial

A partir del año 1989, Grupo Hosto ejecuta trabajos del tipo Industrial, iniciando por realizar labores de rehabilitación y mantenimiento de tanques atmosféricos de almacenamiento en la refinería Miguel Hidalgo, en la ciudad de Tula de Allende Hidalgo.

En el año de 1997 derivado del cumplimiento de obras realizadas con la calidad, tiempo y costo requerido por Pemex Refinación, nuestra empresa se consolida como una empresa importante en la construcción y mantenimiento de plantas de proceso, estableciendo compromiso en la entrega y calidad de los trabajos, lo cual permite a nuestro cliente, mantener los equipos operando por un periodo de tiempo mayor.

Hemos estado presentes dentro de los proyectos de construcción y mantenimiento industrial por medio de licitaciones públicas, Pemex-Refinación que se nos han asignado a lo largo de los últimos 22 años.

### División de Mantenimiento Industrial

#### Reactor



## División de Mantenimiento Industrial

Tanques



Torres



Cambiadores



Pemex Refinación nos ha confiado en repetidas ocasiones los reactores que integran las Plantas Catalíticas de diversas refinerías de la República Mexicana.

Cumpliendo en el tiempo y calidad la realización y entrega de los trabajos en diferentes secciones que integran el reactor, como son; Regenerador, Separador, Riser, Ciclones Primarios y Secundarios, Línea de Transfer, Quemador, Cámara Plena, Cámara de Orificios, Ductos de Gases, Tanques de Sello, Chimenea, Instrumentación y Control, Válvulas PV-1, PV-2 y Deslizantes.

Dentro de los trabajadores más importantes desarrollados por la empresa en un periodo ejecución record de 21 días naturales en realizar el reacondicionamiento general de convertidores de Plantas Catalíticas de la refinería de Tula, Salamanca, Salina Cruz y Cadereyta en 1997 y del 2003 al 2011.

## Catalítica Salina Cruz



## Hemos intervenido:

Cambiadores de calor

Torres destiladoras

Cajas de enfriamiento

Torres refaccionadoras

Acumuladores



Los trabajos realizados en estos equipos abarcan desde el retiro y colocación de juntas ciegas de diferentes líneas de proceso, abrir y cerrar registros, el desarmado y armado de internos, la limpieza con equipos de alta presión, la reparación de internos, la colocación de empaque estructurado y el montaje y erección de las mismas.

Dentro de los trabajos más importantes ejecutados por la empresa está el Montaje de Torres, del complejo petroquímico la Cangrejera, Veracruz.



Grupo Hosto ha realizado la construcción y mantenimiento de diversos tanques de almacenamiento: tanques verticales de cúpula fija y/o flotante, tanques horizontales, tanques esféricos en diferentes refinerías de la república mexicana.

Estos trabajos abarcan desde el desmantelamiento de líneas de proceso y servicios, estructuras, instalaciones eléctricas, instrumentación, cúpula, estructura interna hasta la fabricación, montaje, armado y pruebas.

Diseño, fabricación, armado y montaje de membrana flotante interna de aluminio tipo portón con un sello perimetral doble wiper, domos geodésicos a base de un sistema penalizado para tanques verticales de cualquier diámetro.



Tanque



Intercambiadores de calor

Grupo Hosto realiza, fabrica y mantiene estos equipos bajo la supervisión de Pemex Refinación en diferentes plantas de las diversas refinerías de la república mexicana.

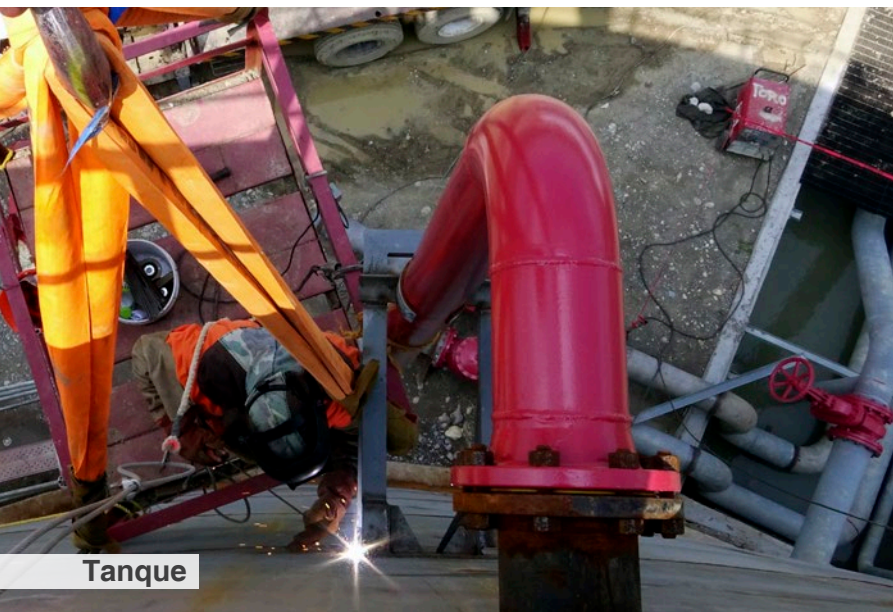
Cumpliendo con los procedimientos de armado y desarmado, limpieza de alta presión, inspección y pruebas a fluxerías, espejos y para cada una de las partes que integran uno de los equipos que intervenimos. Aplicando normas nacionales e internacionales (ASME, API, NOM, ASTM, ANSI, AWS).



Contamos con la maquinaria especializada para armar, desarmar y re-entubar equipos, proporcionando una capacidad de servicio para intervenir 200 cambiadores por mes.

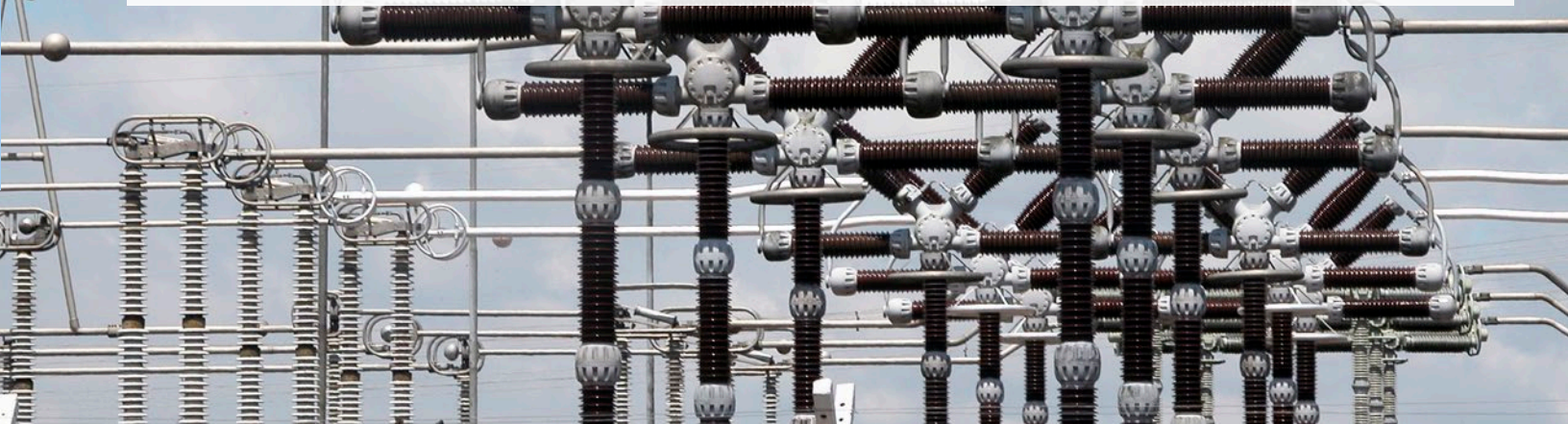
Grupo Hosto realiza trabajos con calidad y en tiempo, en diferentes refinerías de la república mexicana, principalmente en los estados de **Hidalgo, Guanajuato, Veracruz, Oaxaca y Nuevo León.**

Participando en todas las áreas de las refinerías, como son restauración de calderas, instalaciones de líneas de vapor, reparaciones de catalíticas, instalaciones en plantas de isómeros, soloaires, calentadores, fabricación y restauración de tanques, etc.



Grupo Hosto Incursiona en el área de la ingeniería y construcción de plantas de almacenamiento y distribución de Gas L.P. a través de la iniciativa privada.

El grado de especialización con que cuenta nuestra empresa en proyectos de Gas L.P. incluye el diseño, cálculo y construcción de obras que de acuerdo a su servicio se clasifican en: terminales de recibo, almacenamiento y distribución de Gas L.P., plantas de almacenamiento y distribución, estaciones de carburación de Gas L.P., andenes de tanques estacionarios.



En 1997 se desarrolló "La terminal inteligente de recibo, almacenamiento y distribución de Gas L.P. Invalle S.A. de C.V.", en la cual se alcanzaron las metas de diseño, tecnología de vanguardia, filosofía de operación, arranque y puesta en operación de las instalaciones por lo que es la primera planta que Pemex Gas y Petroquímica básica integra a su red distribución, misma que es operada por nuestro cliente (Empresa privada) y cumple con todos los requisitos para ellos, siendo esta una de las Plantas más modernas en su ramo a nivel Latinoamérica.

**División construcción industrial**  
**Terminales de almacenamiento**  
**Estaciones carburantes**  
**Centro de embarque**  
**Sub-estaciones**  
**Líneas de tensión**



Las terminales de recibo, almacenamiento y distribución están alimentadas por medio de un ducto de la terminal de ventas de Pemex Gas y Petroquímica Básica con un consumo de 40,000 Bls / día.

Cuentan con patín de medición, tanques de almacenamiento con capacidad de 2'000,000 litros de agua al 100% sistemas de bombeo, isletas de llenado cada una con patín de medición para el abastecimiento de 20 carros-tanques de 40,000 litros de capacidad por hora: subestación eléctrica, cuarto de bombas, sistema de suministro de aire de instrumentos y cuarto de control.



Grupo Hosto desarrollo la terminal de almacenamiento recibo y distribución en Tepejo del río Hidalgo, siendo la primera en América latina, así como la terminal de Puebla Transoni, siendo ahora la planta automatizada más moderna de México.

Dentro de los trabajos más importantes de la empresa, se han construido más de 18 centros de embarque para la iniciativa privada, en diferentes estados de la República Mexicana.





Las estaciones de carburación están alimentadas por auto-tanque y tienen una capacidad de almacenamiento de 5.000 a 25,000 lts de agua al 100% cuentan con una o varias isletas de llenado de autos y/o camiones de gas y está complementada por sub-estación eléctrica, sistema automático contra incendios y paro de emergencia.

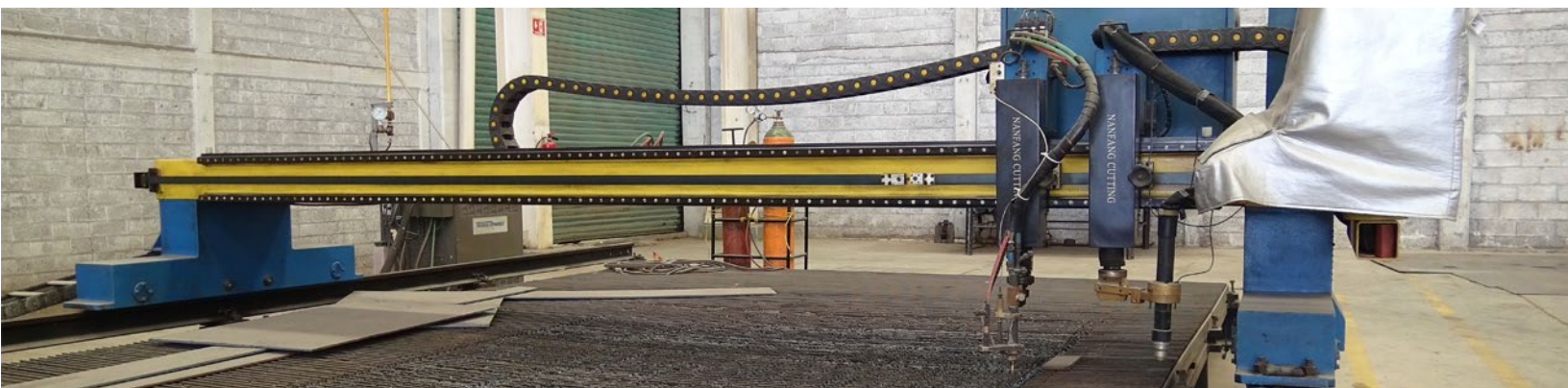
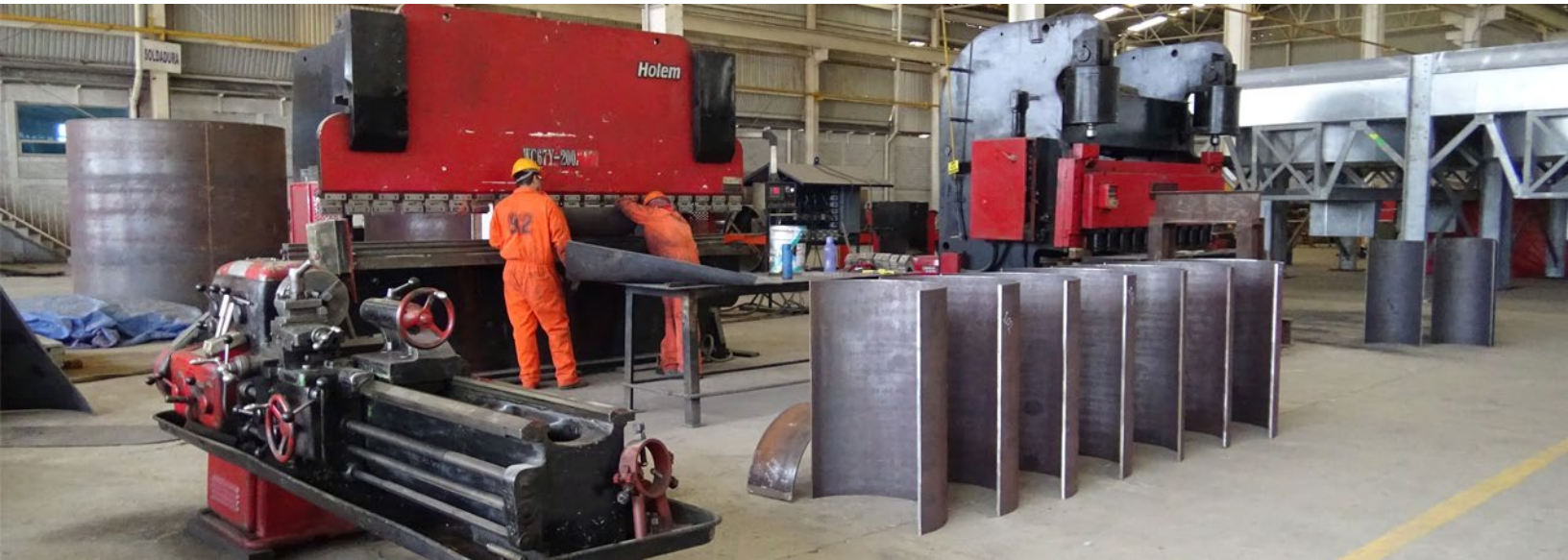
Constructora Grupo Hosto tiene el reconocimiento de haber construido la estación más moderna que existe en el país ubicada dentro del Distrito Federal ya que sus equipos de medición y automatización tienen la más alta tecnología de punta.



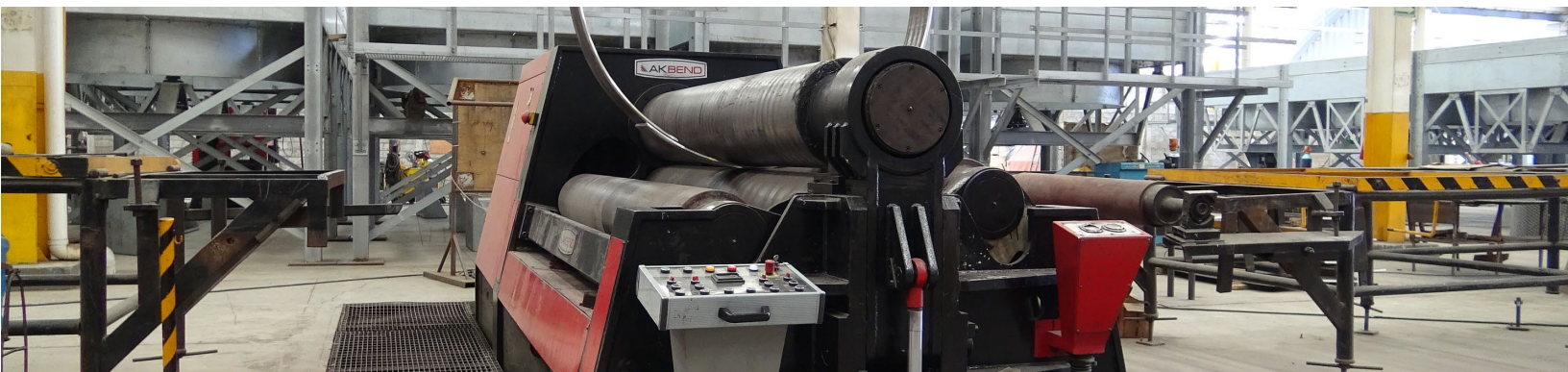
Así también hemos participado en montajes y mantenimientos electromagnéticos a sub estaciones y líneas de transmisión, siempre bajo un procedimiento altamente calificado y seguro, quedando instalados, probados y puestos en marcha con base a los lineamientos marcados a nuestro cliente, participando también en múltiples trabajos relacionados con centrales eléctricas e hidráulicas.



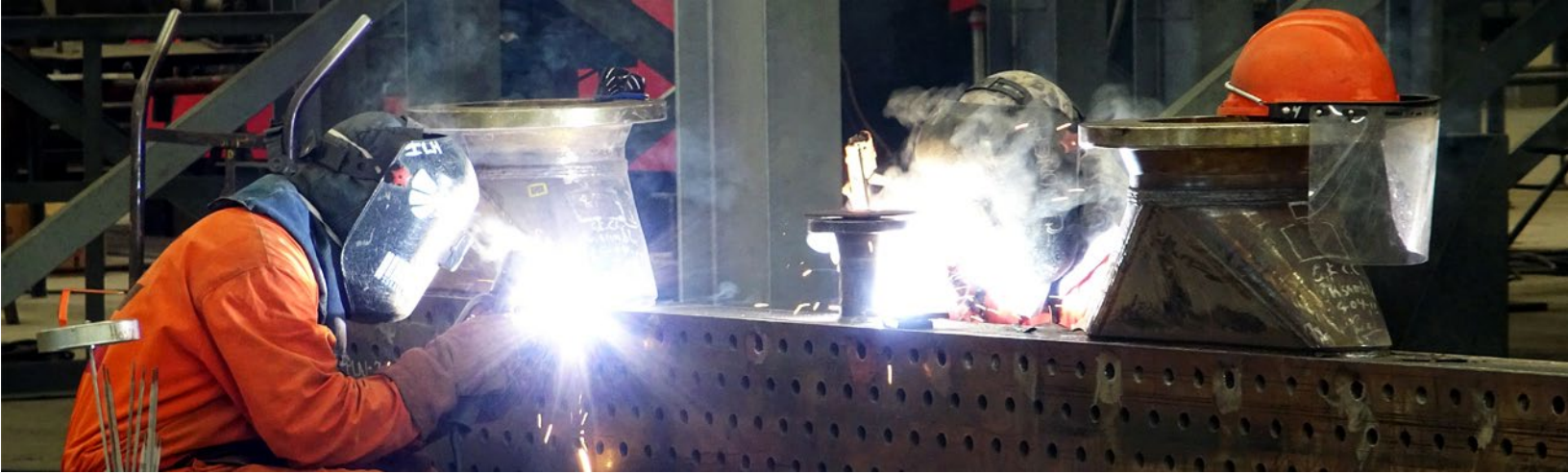
Dentro de las principales que realizamos en Grupo Hosto se encuentra nuestra área de fabricación tipo industrial, en la que ofrecemos trabajos con CNC, corte, doblez, soldadura, pailería, rolado y troquelado, contando en nuestras instalaciones industriales dedicadas al taller de fabricación que está equipado con equipos especializados de alta tecnología.



Contamos con equipo especial para realizar cortes de lámina y placa de acero hasta de 8 de espesor y tenemos la capacidad de realizar dobleces de hasta 750 ton. X 6.70m para  $\frac{3}{4}$  x 6.10m, contando con un departamento de ingeniería y fabricación para el manejo de proyectos especiales para la fabricación de recipientes a presión para la industria en general.



En el taller de soldadura contamos con grúas viajeras de 20 toneladas en esta sección del taller se ejecutan trabajos de soldadura y armado, manejamos los diferentes procesos existentes, tales como; soldadura por arco anual con electrodos revestidos (swaw), soldadura por electrodo no consumible (TIG), soldadura por electrodo consumible protegido (MIG), soldadura por arco sumergido (SAW), fluxe core (FCAW), siempre trabajando bajo la supervisión y normas ASME.



En el área de fabricación de piezas metal mecánicas, tenemos la experiencia y conocimiento para elaborar diferentes soluciones técnicas y de producción, de acuerdo a las necesidades específicas de nuestros clientes. Podemos fabricar recipientes a presión, con ingeniería y producción normada, domos para calderas, fabricación y mantenimiento correctivo de cambiadores de calor, tanques de almacenamiento y piezas de maquinaria y producción.

Contamos con dispositivos capaces de dirigir el posicionamiento de mecanismos móviles operados mediante órdenes automáticas a partir de instrucciones de control en tiempo real, proceso conocido como CNC. Mediante el cual se realizan operaciones de corte, torneado y fresado, conforme a las especificaciones requeridas.



## Hosto Generación

Esta es el área en la que Grupo Hosto abarca el núcleo de las actividades tradicionales para la generación de energía.

Basándose en una tradición de servicio al cliente, conceptos avanzados de diseño y tecnología de fabricación moderna, Grupo Hosto sigue ofreciendo constantemente a sus clientes las mejores soluciones de ingeniería de vapor.

Nuestros clientes se encuentran en una amplia variedad de industrias, incluyendo la generación de energía petroquímica, química, acero, azucarera, pulpa/papel y la transformación industrial.

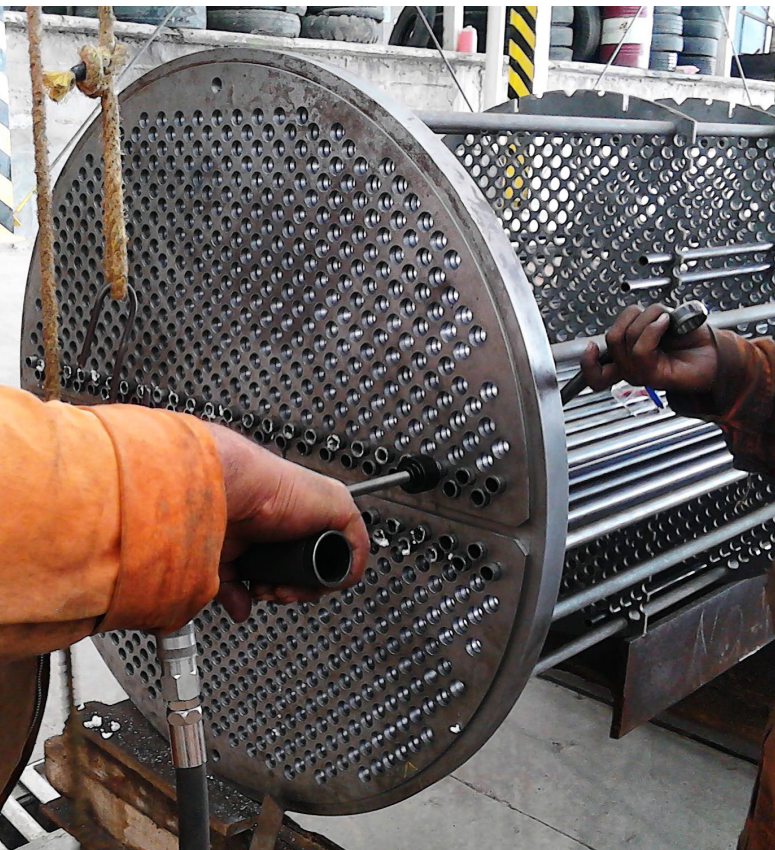
La combinación de las fortalezas y experiencia de cada integrante de nuestro personal nos permite ofrecer los siguientes servicios:



### Fabricación de piezas de repuesto para la caldera

#### Partes a presión

- Domos (Agua o vapor)
- Cabezales (Para paredes de agua, sobrecalentador y recalentador)
- Paredes de agua (Páneles rectos, nichos de quemadores, esquinas de quemadores, pantallas, rampas, registros.)
- Elementos de sobrecalentador
- Elementos de recalentador
- Economizador
- Intercambiadores de calor (Aire-vapor, vapor-vapor)
- Ductos (de aire, gases, chimenea)
- Torbetas de aire





Nuestra reputación está soportada por el más fino diseño y la más alta calidad en nuestros productos, por lo que podemos ofrecerle este servicio.

Servicios de:

Instalación

Mantenimiento

Reparación

Modificación

Suministro e instalación de aislamiento térmico y acústico: de materiales

Refractarios: Sistemas de protección contra incendios.

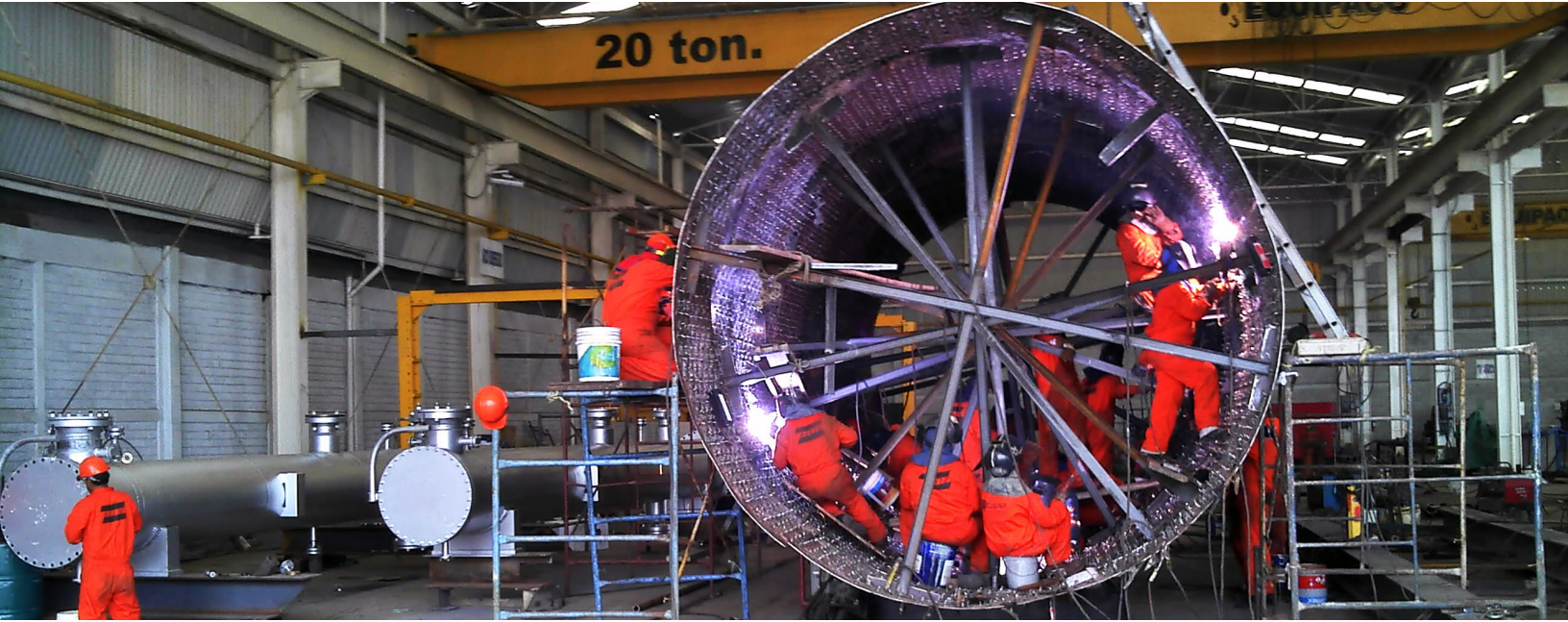


## Estudios de rendimiento y eficiencia térmica

Hoy en día las plantas de energía ya no puede darse el lujo de operar sin conocer la eficiencia exacta de la caldera en todo momento sin tomar medidas inmediatas cuando se producen problemas.

Grupo Hosto tiene la capacidad de dar seguimiento al desempeño de la calderas calculando ya sea por método de entrada y salida o por el método de la pérdida de calor, dependiendo del combustible quemado, mostrando así el parámetro de rendimiento principal que indican la condición de la eficiencia y el funcionamiento de la misma.

## Diseño y calidad en nuestro servicio



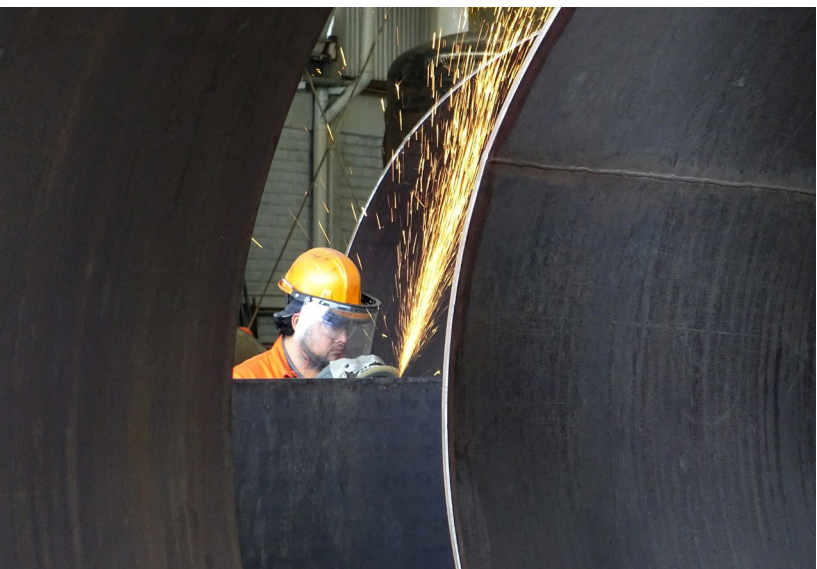
Nuestra reputación está soportada por el diseño y calidad en nuestros productos, por lo que podemos ofrecer estos servicios en **calderas industriales de cualquier tipo y capacidad.**

En la experiencia de Grupo Hosto como contratista para muchos diversos tipos de proyectos de fabricación, mantenimientos, reparaciones, modificaciones y construcción, la compañía ha desarrollado las habilidades y capacidades necesarias para completar proyectos complejos a tiempo y dentro del presupuesto es ampliamente reconocida, que nos da una posición preminente en este campo.

**Nuestras capacidades, potencial y la motivación son las que impulsan a sus clientes a un éxito tras otro.**

Grupo Hosto el socio ideal en la parte de modernización y sustitución de las necesidades.

**Soluciones profesionales en sintonía con las necesidades del cliente.**

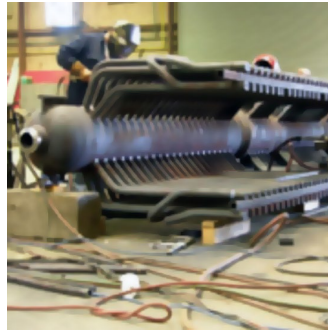


## Fabricación de piezas de repuesto para la caldera.

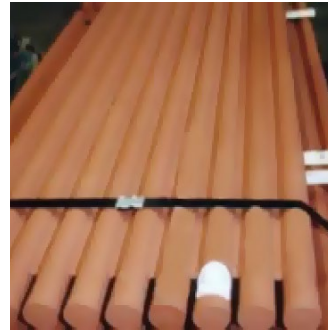
### Partes a presión



Domos



Cabezales



Paneles Rectos



Nicho de Quemadores Frontales



Esquina de Quemadores Tangenciales



Nicho de Quemadores Tangenciales



Elementos de sobre calentador



Registros



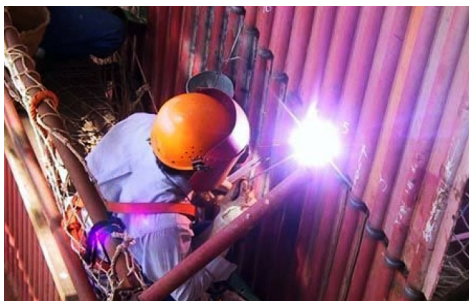
Ductos



Torbetas de Aire



### Servicios



Máxima eficiencia al menor costo

## Estándares de

Los trabajos realizados en diseño, cálculo y construcción de nuestras obras van respaldados por ingeniería de alto impacto, normado bajo estatutos internacionales que respaldan el diseño, construcción, instalación, configuración y puesta en marcha de todos nuestros trabajos.

**Diseño e ingeniería básica y detalle:** que incluye proyecto, cálculo y especificaciones de obra.

**Estudio** de impacto y riesgo ambiental, mecánica de suelos.

Terracería, despalmes, desmontes, cortes, rellenos y compactaciones.

**Obra civil:** Cimentaciones, estructuras de concreto, pisos, pavimentos, instalaciones hidro sanitarias y acabados.

**Obra mecánica:** Tanques, tuberías, estructuras, equipos estático y dinámico, pruebas (hidroestática, neumática, radiografiado, líquidos penetrantes, durezas).

**Obra eléctrica:** Subestaciones eléctricas, cuartos de control de motores, ductos, alumbrado, equipo dinámico y pruebas.

**La implementación de sistemas contra incendio,** plantas de emergencia, subestaciones, centros de cómputo, cuartos de control de operación, edificios inteligentes, sistemas de control de acceso y seguridad, bunkers autónomos y plantas de procesos.

**Fabricación e instalación de recipientes de presión** para productos como Gas L.P. y algunos químicos que generan altas presiones en base a su composición química y torres fraccionadoras de refinados del petróleo.

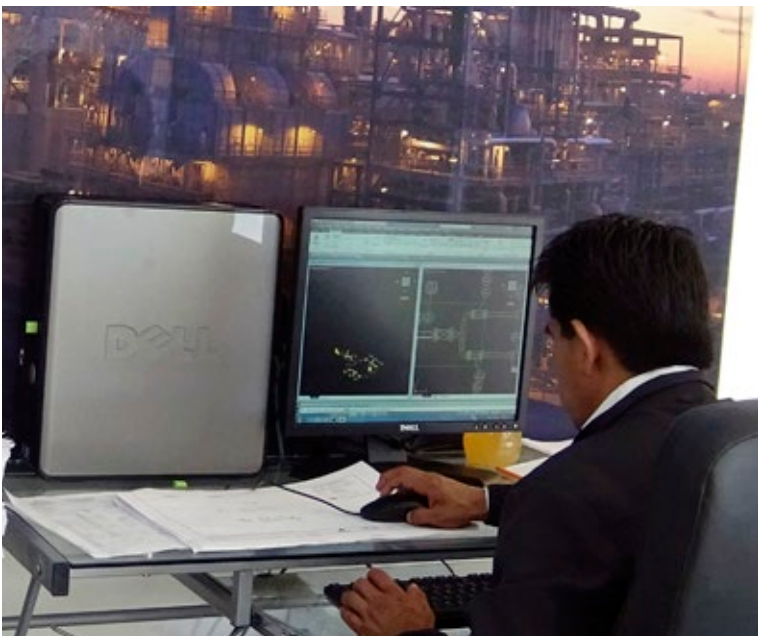
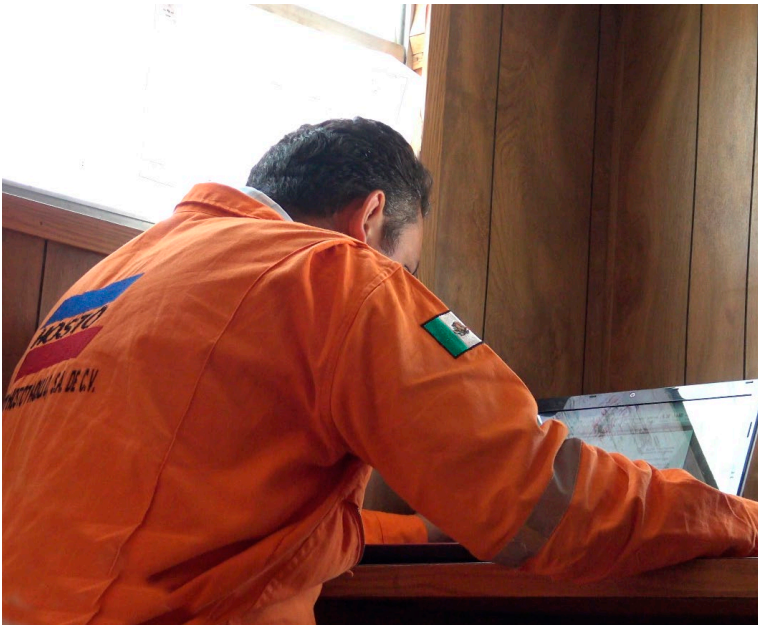


Todo el diseño, cálculo y construcción de nuestros trabajos se ejecutan tomando como principio las normas internacionales tales como la americana (USA), también llamado código **ASME**, la cual es una de las normas de fabricación más exigentes a nivel mundial contando con el data - report para poder plasmar el **SELLO ASME** en nuestros productos, principalmente en los recipientes a presión que fabricamos.

## Ingeniería

En Grupo Hosto realizamos el servicio de Ingeniería Básica y de Detalle, según lo requiera el proyecto. A través de técnicas, diseños y modelos, nuestros ingenieros pueden resolver problemas y satisfacer las necesidades que se requieran para la obra. Las funciones que desempeñamos van desde la investigación (la búsqueda de nuevas técnicas), el diseño, el desarrollo, la producción, la construcción y la operación. Contamos con las siguientes especialidades:

- Ingeniería en Proceso
- Ing. en Instrumentos y Telecomunicaciones
- Ingeniería Eléctrica
- Ingeniería en tubería y análisis de flexibilidad
- Ingeniería Civil
- Ingeniería Mecánico Dinámico
- Ingeniería en Avac
- Ingeniería en Seguridad
- Maqueta tridimensional



## Civil e infraestructura

Grupo Hosto ha desarrollado proyectos de ingeniería y construcción en diversas ramas: mencionando importantes desarrollos de carreteras, caminos y puentes movimientos de tierras, obras de riego, así como la construcción de naves industriales, laboratorios, mercados fijos, plazas comerciales, institutos educativos y conjunto habitacionales.

### División civil e infraestructura

Carreteras y caminos

Movimiento de tierras

Obras de riego

Edificaciones

Naves industriales



## Carreteras, puentes y caminos

Uno de los rubros más importantes de la constructora Grupo Hosto es la realización de vías de comunicación en diferentes partes de la república mexicana, desempeñando cuando así se requiere las siguientes actividades; despalmes, desmontes, cargas, acarreo, cortes, rellenos, compactaciones, caminos de grava controlada, suelo cemento, pavimento de carpeta asfáltica y de concreto simple y armado, realizando trabajos para gobiernos estatales y federales.



## Obras de riego

Se han realizado diversas obras de sistema de riego para los gobiernos de estados y municipios del país.



## Movimiento de tierras

Dentro de este rubro Grupo Hosto ha construido para gobiernos de los estados las siguientes actividades:

Corte, carga y acarreo de bancos de bancos de préstamo.

Construcción de bases, sub-bases y carpetas asfálticas en caminos y carreteras.

Construcción de estructuras de contención de rellenos, terraplene y puentes de concreto reforzado.



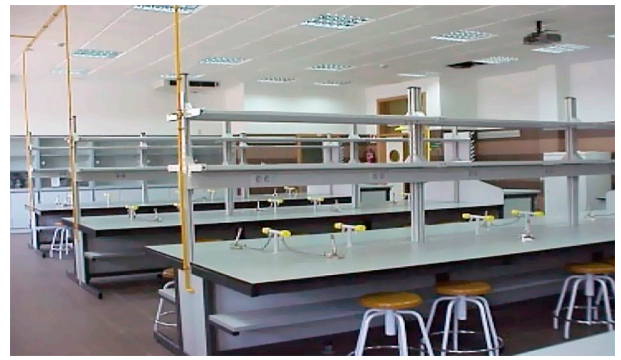
## Edificación: Naves

Grupo Hosto ha desarrollado almacenes y bodegas para diferentes fines de acuerdo a requerimientos propios de las operaciones de nuestros clientes.



## Edificación: Laboratorios y C.C.

Participando también en el diseño y construcción de laboratorios farmacéuticos, centros médicos y centros virtuales de cómputo.



## Edificación: Escuelas e Institutos

Así mismo hemos participado en la construcción de escuelas e institutos de capacitación, auditorios e instalaciones deportivas.



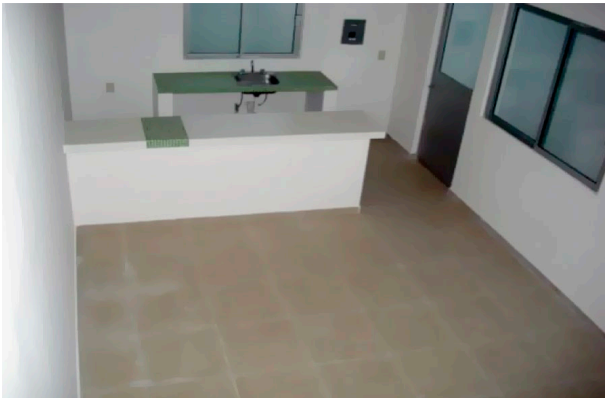


## Edificación: Unidades habitacionales (Vivienda)

Dentro del ramo de la construcción, la constructora Grupo Hosto ha desarrollado proyectos, ingeniería y construcción de unidades habitacionales. Los alcances de estas obras van desde el estudio económico, factibilidad y requerimientos de vivienda de cada zona, hasta la construcción, urbanización y entrega de las unidades habitacionales.

Para cada desarrollo habitacional, se incluyen trabajos de:

Terracerías, drenaje pluvial y sanitario, instalaciones subterráneas, pavimentaciones, cimentaciones, estructuras, instalaciones, hidráulicas y sanitarias, instalaciones eléctricas, acabados, equipamiento (alumbrado, áreas verdes y comercios).



## Edificación: Mercados y bazares

Grupo Hosto a desarrollado desde inicio a fin de la construcción de mercados estatales y municipales, de entre los cuales está el famoso "Mercado de las flores de Jamaica".



## Automatización, Control & T.I.

Desarrollamos plantas industriales, que den a nuestros clientes una mayor seguridad y control de operaciones, a través de un sistema de control autónomo y con capacidad de manejar recursos y obtener resultados efectivos.

Por lo cual hemos implementado sistemas por medio de las herramientas que brindan las tecnologías de información de actualidad, ofreciendo entre otras cosas los siguientes desarrollos:

**Desarrollos de ingeniería y filosofías de operación.**

**Sistemas automatizados de control, patines de medición, plantas y ductos (control local y remoto) (Scada y PLC).**

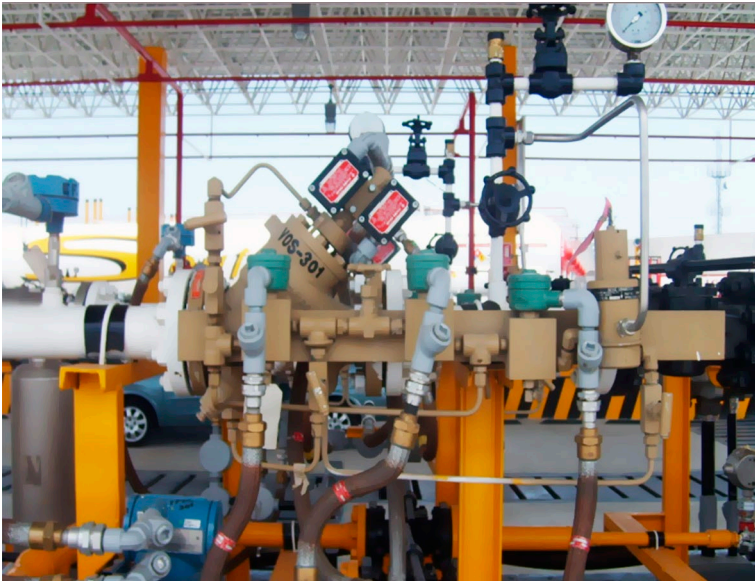
**Bases de datos y aplicaciones web**

**Monitoreo IP y operación remota**

**Arquitectura y programación de PLC**

**Medición en movimiento y envío de datos a tiempo real**

**Comunicación inalámbrica UHF, Celular y Satelital.**



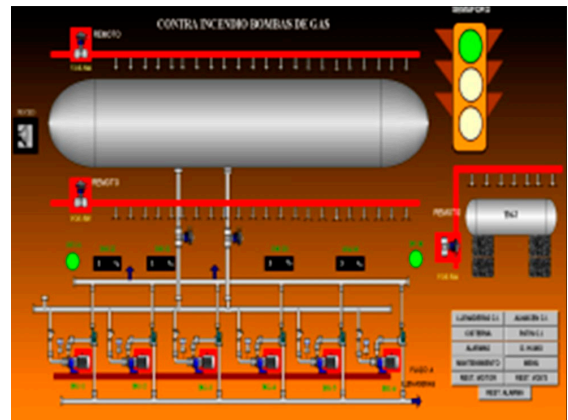
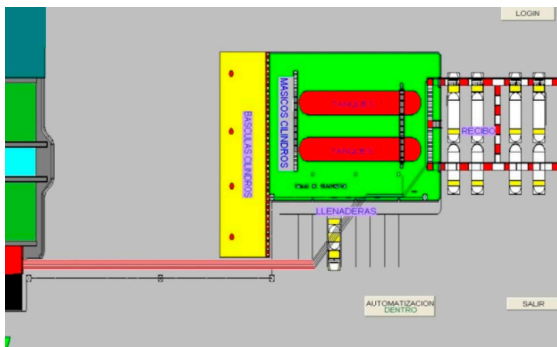
## Automatización, Control & T.I.

Tenemos la capacidad de proponer, crear y poner en marcha sistemas de control de procesos automatizados para plantas industriales mediante el uso y aplicaciones de las tecnologías de información, el sistema de control que ofrecemos a nuestros clientes, se conforman con los siguientes elementos:

**Ingeniería de procesos:** Creada por nuestros especialistas, generando procedimiento de control y operación de la planta, bajo las cuales se efectuarán cada uno de los procesos de la planta.

**Adecuaciones:** Se realizan modificaciones o construcción de inicio, para formar la base en donde estará instalado el equipo de medición y control de la planta, las adecuaciones son de tipo civil, mecánico y eléctrico.

**Instrumentación:** Equipo de medición y control que servirá para operar de manera automatizada, así como también servirán como generadores de datos de proceso y medición.



En el caso de las plantas de manejo de refinados de petróleo y Gas L.P. los equipos e instrumentación más comunes que utilizan son: los medidores másicos, válvulas de control, radares de nivel, sensores de temperatura, indicadores de presión, actuadores de bombas y compresores, válvulas de control, radares de nivel, sensores de temperatura, indicadores de presión, actuadores de bombas y compresores, válvulas solenoides y densitómetros.

**Control:** por medio de equipos como unidades de control, PCS, reveladores, actuadores, PLCs y software de control SCADA se crean configuraciones y parámetros de operación, ordenado por instrucciones generadas por el desarrollo central de automatización.

**Automatización:** aplicación desarrollada por programadores de alto nivel que mediante el uso de las herramientas que la tecnología ofrece, se crean mecanismos lógicos programables que efectúan operaciones inteligentes, para mantener en operación cada uno de los procesos propios de las plantas.

Los sistemas de control automatizados responden a la solicitud de procesos específicos para cada una de las plantas el que se implemente bajo normas establecidas.

**Sistemas de control general:** Así que por medio de la integración de todos estos elementos mencionados se logra la implantación de sistema de control vanguardista, seguro, útil y de beneficios inmejorables para la operación y eficiencias de la planta.



Bases de datos: con la necesidad de almacenar la información generada por el histórico de operación y procesos generados al día, por las plantas se han generado una base de datos robusta y segura, con el propósito de que los datos obtenidos sirvan para los fines propios de la planta como serian: la mejora en sus procesos de operación, así como el incremento de la eficiencia de las plantas.

Aplicaciones Web: Uno de los componentes adicionales que conforman el sistema de control es la aplicación web, la cual permite de manera gráfica observar datos resultantes de las operaciones y procesos de control de medición en las diferentes áreas de la planta.

La aplicación permite consultar reportes históricos de medición y operación vía local o vía remota, a través de internet, pudiendo observar en caso de ser requerido la operación en tiempo real de la planta desde cualquier punto del mundo donde se cuente con una conexión de internet.



## Medición en movimiento

Le gustaría tener el control del inventario de los tanques de sus transportes en movimiento en tiempo real desde la comodidad de su oficina, conociendo el volumen exacto del producto que contiene su porteador a diferentes horas del día.

Le gustaría también monitorear la ruta que lleva su transporte a diferentes horas del día, así como su ubicación actual, así mismo, le gustaría tener información con alertas programadas del momento correcto cuando usted deba enviar el producto a alguna de sus estaciones de carburación o almacenamiento de acuerdo al nivel que alcance el tanque en alguna de sus plantas.

Como complemento a lo comentado con relación al sistema de control, contamos con algunas otras aplicaciones tales como:



## Monitoreo IP



**Monitoreo IP:** Grupo Hosto aplica la tecnología IP como parte integral de las construcciones y edificaciones realizadas, con el propósito de brindar a nuestros clientes una nueva forma de control de operaciones de la planta por medio del monitoreo en tiempo real, abarcando todas las áreas estratégicas de su empresa, así como una herramienta de seguridad informática de su negocio.

**La aplicación de monitoreo** consiste en un sistema de cámaras IP, ruteadores, software de monitoreo y programación en alarmas y rutinas de movimientos estratégicos que ayuden a controlar las operaciones fuera y dentro de operación normal de la planta.

Por estas razones y con el objetivo de estar a la vanguardia **Grupo Hosto** pone a su disposición esta nueva forma de administrar sus almacenes por medio del manejo de las “tecnologías de información”, aplicadas a la operación de su negocio.

Nueva tecnología aplicada y antes probada en diferentes ramos de la industria, ahora con la posibilidad de ser implementada en el giro exacto de su empresa de manera personalizada y acuerdo a las necesidades de operación propias de su negocio.

# Ductos



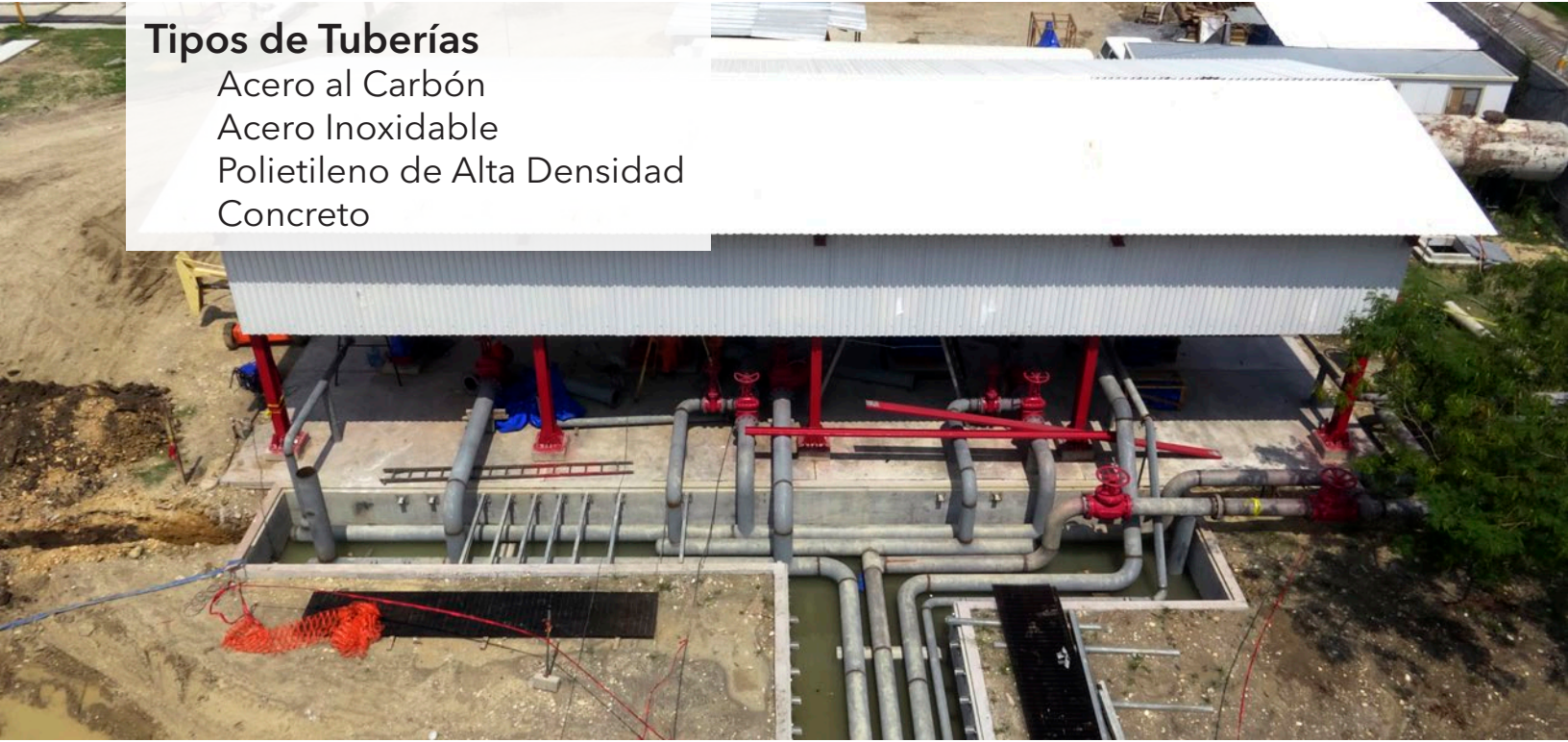
**Grupo Hosto** realiza construcción de todo tipo de líneas de conducción en las que se incluyen todas las actividades y procedimientos necesarios partiendo desde el trazo, apertura del D.D.V., tendido, alineado, soldadura, recubrimiento, anticorrosivo, excavación, bajado, pruebas y tapado de la línea.

También se construyen redes de tubería para complejos industriales.



## Tipos de Tuberías

- Acero al Carbón
- Acero Inoxidable
- Polietileno de Alta Densidad
- Concreto



## Línea de Conducción

- Acueductos
- Gasoductos
- Oleoductos
- Gasolinoductos
- Oleo Gasoductos
- Válvulas de Seccionamiento
- Ramales de Distribución
- Pruebas de Arranque

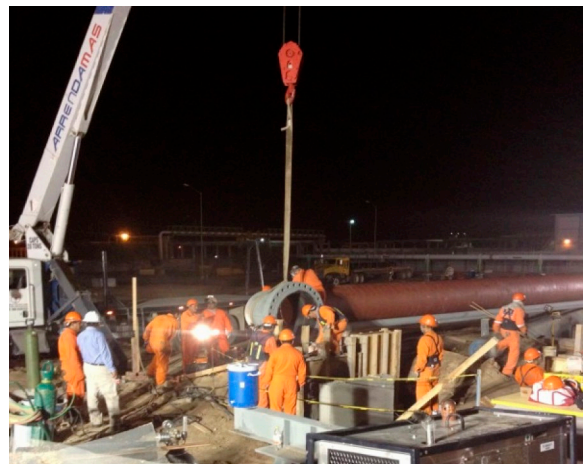




## Montaje de Equipo y Tubería



## Acarreo de Montaje de Tubería



# Colocación de Envolvertes en Tubería



# Mantenimiento de Ductos





[www.grupohosto.com.mx](http://www.grupohosto.com.mx)  
[contacto@grupohosto.com.mx](mailto:contacto@grupohosto.com.mx)  
Tel: +52 55 24 87 02 83, 84 y 85  
Cto. Puericultores No.4 Cd. Satélite,  
Naucalpan Edo. Mex. C.P. 53100

